

École maternelle les tilleuls

Protocole sanitaire pour la rentrée 2020

Modalités d'accueil :

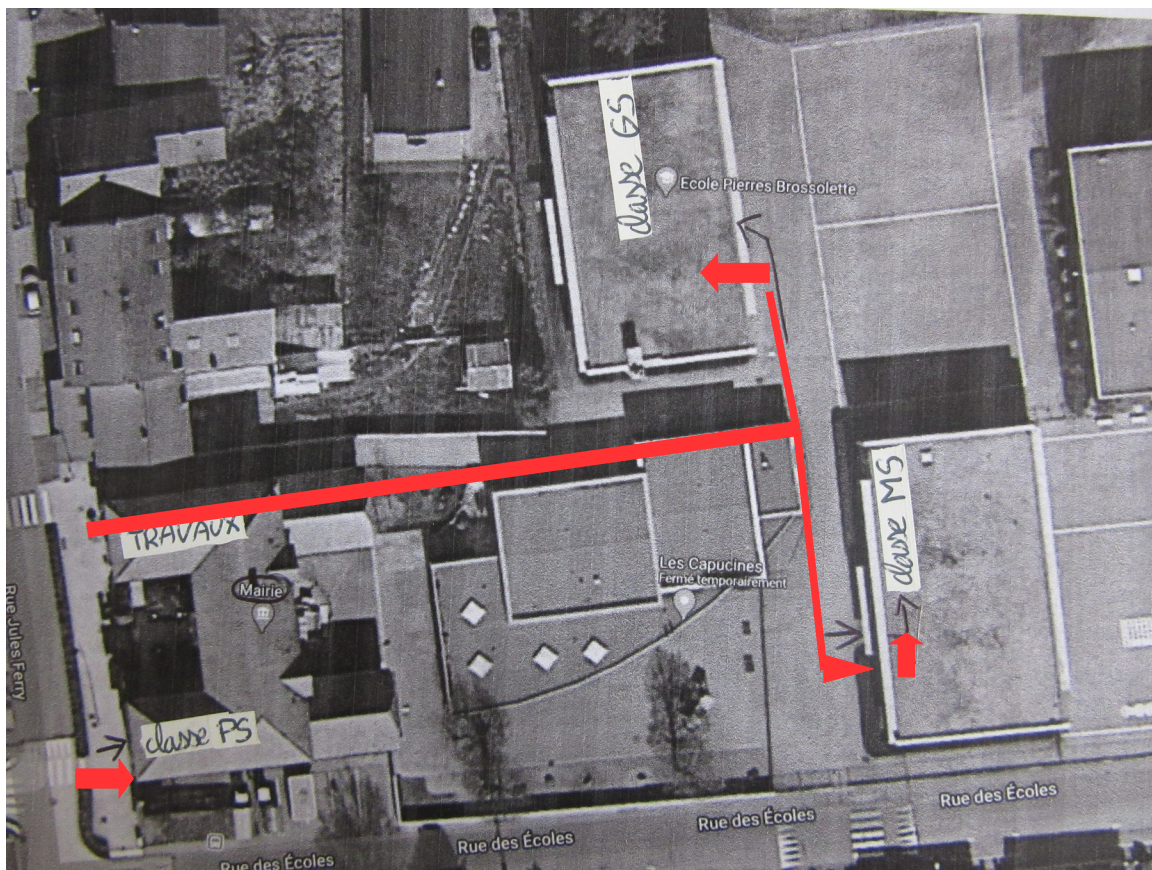
Les parents s'engagent à prendre la température de leur(s) enfant(s) avant de venir à l'école, elle ne doit pas dépasser 38° le matin. Ils s'engagent à ne pas confier leur enfant à l'école en cas d'apparition de symptômes évoquant la Covid-19 chez lui ou dans sa famille. (toux, fièvre, maux de gorge).

Chaque parent joue un rôle actif dans le respect des gestes « barrière ».

Tout parent qui doit entrer dans l'enceinte de l'établissement scolaire devra porter un masque, se désinfecter les mains et veiller à respecter les gestes barrières. Nous demandons qu'un minimum de personnes accompagnent l'enfant dans le couloir (idéalement un seul parent).

Gestion des entrées :

Afin d'éviter le plus possible les brassages de personnes, il vous sera demandé **de passer uniquement par la porte côté mairie** en longeant la Capucine pour déposer vos enfants à l'école.



Les travaux sont toujours en cours, la classe de PS est transférée côté « école des garçons » dans le bâtiment de la mairie. La classe de MS retourne provisoirement dans le bâtiment « lilas » de l'école élémentaire (comme l'année dernière) et la classe de GS retrouve son emplacement habituel dans le bâtiment bouton d'or. (voir plan joint)

Les arrivées à l'école se feront sur les horaires d'accueil habituels : 8h20/8h40 et 13h20/13h40. **Il est impératif que ces horaires soient respectés pour que le protocole puisse être suivi. En cas de non-respect des horaires, les enfants ne pourront être accueillis.**

Hygiène des mains :

Un lavage de mains est organisé à l'arrivée dans l'école (matin et après-midi), et après un passage aux toilettes.

Au vu des effectifs, un lavage des mains devra être réalisé au retour à la maison (cf. protocole ministériel).

Le lavage des mains pourra être réalisé soit avec de l'eau et du savon, soit avec du gel hydroalcoolique sous la surveillance de l'enseignant.

Sorties : (11h30 et 16h30)

Les enfants sortent un par un de l'école. Les parents devront éviter les attroupements devant les portes.

Modalités de gestion d'un cas COVID dans l'école qu'il concerne son enfant ou un autre élève:

- Isolement immédiat de l'élève avec un masque pour les enfants dans une pièce dédiée permettant sa surveillance dans l'attente de son retour à domicile ou de sa prise en charge médicale.
- Appel sans délai des parents/responsables légaux pour qu'ils viennent chercher l'élève en respectant les gestes barrière. Pensez à rendre la fiche de renseignement avec vos coordonnées rapidement
- Un appui du médecin ou de l'infirmier de l'éducation nationale pourra être sollicité si les parents/responsables légaux sont en difficulté pour assurer cette démarche de prise en charge.

L'équipe enseignante.